

## FUZZYSCAN L780BT

Lecteur sans fil 1D



### Un imageur de qualité exceptionnel conçu pour l'usage commercial

Fusionnant la plateforme d'imagerie FuzzyScan avec la technologie Bluetooth, cet appareil offre une mobilité exceptionnelle ainsi qu'une performance de lecture remarquable. De plus, son faisceau laser permet aux usagers de cibler les codes-barres avec vitesse et précision. Cet appareil vous aidera à accomplir vos tâches avec une efficacité supérieure, tout en prodiguant une prise en main naturelle et confortable.

- Connectivité sans fil Bluetooth
- Le socle intelligent offre une couverture radio de plus de 100 mètres
- Fonctionne avec la plupart des appareils mobiles Android, iOS et Windows
- Mode "Batch Scanning" pour les travaux d'inventaire
- Faisceau laser net pour un ciblage rapide et précis
- Lecture de PDF417 et de codes composites
- Lecture de divers codes à barres problématiques
- Des alertes sonores et visuelles nettes
- Vibreur optionnel pour confirmations tactiles
- La configuration peut être effectuée via iCode
- Traitement de données avancé avec DataWizard Premium

### Commodité « sans fil »

#### Mobile et compatible

Cet appareil offre aux usagers une grande liberté de mouvement grâce à la technologie Bluetooth qui y est incorporée. Il peut aussi être appairé à de nombreux dispositifs Bluetooth, notamment, des téléphones Windows, iOS et Android. L'appariement peut être établie en mode HID ou SPP.

#### Les avantages du socle

Le lecteur peut être appairé au socle intelligent de Cino, qui accorde une couverture Bluetooth de plus de 100 mètres. Ce dernier peut servir de solution « sans fil » instantanée si votre périphérique hôte ne dispose pas des capacités Bluetooth. En mode PICO, le socle intelligent peut se connecter avec jusqu'à 7 lecteurs simultanément. Cette fonctionnalité vous permet de centraliser la transmission de données en regroupant plusieurs connexions sur un socle.

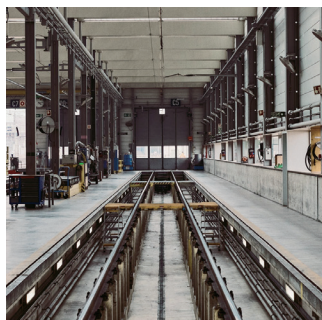
### Fonctions pratiques

#### Transmissions de données immédiates

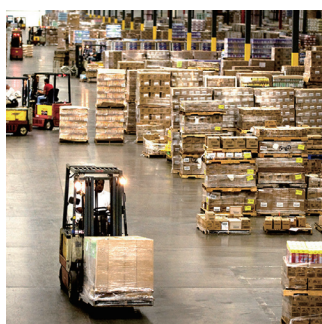
En mode «Online Scanning», ce lecteur envoie les données au périphérique hôte immédiatement après chaque saisie.

Si la fonction «Out-of-range scanning» est aussi activée, il stockera jusqu'à 5,000 numérisations de codes-barres EAN lors de la perte de connexion radio avec le périphérique hôte. Suite à la reconnexion, le lecteur enverra automatiquement toutes les données stockées.

- Protection de système à l'aide de DataWizard Premium



Fabrication



Entreposage



Centre de distribution



Vente au détail

## Gestion d'inventaire efficace

Le mode «Batch Scanning» peut être sélectionné pour le travail d'inventaire. Les données de code-barres sont gardées dans le lecteur et seront envoyées au périphérique hôte seulement après que vous ayez activé la transmission.

Ce mode permet de stocker 80,000 numérisations de codes-barres EAN dans le lecteur. La quantité et l'estampille temporelle peuvent être ajoutés aux données immédiatement après leurs saisies.

## Vérification de données simplifiée

Le mode «Validation Scanning» permet au lecteur d'enregistrer des données de base. Ces dernières serviront de référence et seront comparées aux informations saisies ultérieurement. Si les données comparées ne s'avèrent pas identiques, le lecteur émettra des alertes sonores. Ce mode facilite les tâches de vérification dans les usines ou entrepôts, par exemple: vérifier l'uniformité des articles d'un lot.

## Gestion optimale de l'alimentation

Cet appareil possède une gestion d'alimentation avancée qui optimise le nombre de saisies par charge. Selon la fréquence d'usage, une charge complète peut suffire à une journée de travail. Des indications DEL sont disponibles pour afficher l'état de la batterie. Celles-ci vous permettent de vous concentrer sur les tâches à accomplir et non sur la prochaine recharge.

## Scannez tous vos besoins

### Symbologies empilées

Cet appareil est conçu pour la lecture d'une vaste gamme de symbologies 1D et empilées, qu'elles soient affichées sur du papier, plastique ou sous forme électronique. Les codes-barres linéaires empilés pouvant être lus par celui-ci incluent les codes PDF417, GS1 Databar Stacked et composites.

### Prêt pour les défis

Grâce à la plateforme d'imagerie FuzzyScan, ce lecteur est apprêté pour la saisie de divers codes-barres problématiques. Par exemple, les codes-barres déformés, souillés, endommagés et sur-enveloppés, ainsi que les codes-barres électroniques sur des écrans faiblement éclairés.

### Un outil pour de différentes tâches

Cet appareil offre une performance remarquable sur les codes-barres de haute densité, ainsi qu'une distance de lecture exceptionnelle sur les codes-barres ordinaires. Ses capacités font de lui un outil polyvalent qui convient à de diverses applications.

## Expérience utilisateur enrichie

### Viseur précis pour un ciblage rapide

Le faisceau laser net du lecteur permet aux utilisateurs de viser avec une meilleure précision et vitesse. L'appareil projette également une vive lumière de fond rouge qui aide à saisir rapidement les codes-barres, même sous un éclairage ambiant faible.

### Des signaux sonores et visuels qui sont nets

Ce lecteur de code-barres est équipé d'un avertisseur sonore à volume réglable. Ses lumières DEL fournissent des indications claires et multicolores. De concert avec le vibreur optionnel, ces fonctions contribuent à une meilleure expérience utilisateur.



DataWizard Premium

### **Vibreux optionnel pour les endroits silencieux ou bruyants**

Un vibreur optionnel est disponible pour confirmer de façon tactile les lectures réussies. Son usage est idéal lorsque des signaux sonores peuvent être incommodants, tel que dans une bibliothèque ou une chambre d'hôpital où des patients se reposent. Le vibreur est aussi pratique pour des milieux où les bips seront peu audibles en raison des bruits de fond, par exemple, dans les usines de fabrication.

### **Une performance durable**

La durabilité et l'ergonomie sont des qualités intrinsèques de cet appareil. Grâce à sa construction surmoulée, il peut résister à des chutes de 2.0 m sur le béton. Sa poignée permet une prise en main naturelle, offrant un confort supérieur à l'utilisateur. De plus, la silhouette élégante de l'appareil s'harmonise facilement avec les décors professionnels.

## **Valeur au-delà des attentes**

### **Configuration efficace et rapide**

L'iCode est un code à barres de configuration. Il peut contenir plusieurs commandes, ce qui permet de modifier simultanément de nombreux paramètres. Au lieu de configurer leurs imageurs Cino avec de multiples codes à barres, les utilisateurs peuvent obtenir le même résultat avec un seul iCode.

Choisissez simplement les paramètres de votre choix dans le FuzzyScan PowerTool, et cliquez sur le bouton «iCode» pour générer un code à barres complet qui les incarne tous.

### **Fonctions personnalisées**

DataWizard Premium est un outil de programmation inclus dans le FuzzyScan PowerTool. Il vous permet d'écrire des « scripts de données » ou des « scripts de sécurité », et de les téléverser dans vos lecteurs Cino. Ces scripts instruiront vos lecteurs à exécuter les tâches qui y sont spécifiées. Le langage de script est semblable à BASIC et facile à apprendre pour les programmeurs expérimentés.

### **Traitement de données avancé**

Avec les scripts de données, vos appareils peuvent être programmés pour effectuer des modifications de données qui seraient autrement assignés au système hôte. Par exemple, analyser les données brutes des permis de conduire, ajouter des préambules ou des postambules, etc.

### **Sécurité du système hôte**

Configurez votre système hôte à exiger aux lecteurs une clé de validation avant d'autoriser la connexion. Développez un script de sécurité capable de générer une telle clé et installez-le sur vos lecteurs. Cela empêchera des dispositifs non autorisés d'avoir accès au système hôte.

# SPÉCIFICATIONS

## Caractéristiques de performance

Optical System	High performance linear imaging engine
Print Contrast	20% minimum reflective difference
Light Source	630nm visible red LED with laser aiming
Minimum Resolution	3 mil (Code 39, PCS 0.9)
Reading Range *1	13 mil (0.33mm) UPC/EAN up to 24" 20 mil (0.5mm) Code 39 up to 34"
Scan Rate	Dynamic scanning rate up to 500 scans per second
Reading Direction	Bi-directional (forward and backward)
Pitch / Skew / Tilt	±65° / ± 65° / ± 55°
Operating Modes	Trigger, Presentation
Configuration Setup	Command barcodes iCode FuzzyScan PowerTool
Data Editing	DataWizard Premium
User Interfaces	Blue link indicator and 2-color status indicator Programmable beeper Optional vibrator

## Caractéristiques électriques

Battery	3.7V, 2600mAh Li-ion rechargeable battery
Battery Charge Time	Approx. 4 ~ 5 hours per full charge
Scans per full Charge	More than 126,000 scans and transmissions
Operating Voltage	5VDC ± 10%
Operating Current	Charging: Max.680 mA Standby: Max.85 mA (Scanner with Smart Cradle)

## Caractéristiques de communication

RF Standard	Bluetooth v4.0
RF Frequency Band	2.402 ~ 2.4830 GHz unlicensed ISM band
Radio Link Modes	PAIR, PICO, SPP, HID
Communication Range	More than 100 meters in open space when working with Smart Cradle, line of sight
Supported Profiles	SPP, HID

## Caractéristiques physiques

Dimensions	97.8 mm (L) x 70.5 mm (W) x 156.2 mm (D) 3.85 in. (L) x 2.77 in. (W) x 6.15 in. (D)
Weight	230g (Battery included)
Color	Light Gray or Black

## Symbologies des codes-barres

1D Linear Codes	Code 39, Code 39 Full ASCII, Code 32, Code 39 Trioptic Code 128, GS1-128, Codabar, Code 11, Code 93 Standard & Industrial 2 of 5, Interleaved & Matrix 2 of 5 German Postal Code, China Postal Code, IATA UPC/EAN/JAN, UPC/EAN/JAN with Addendum Telepen, MSI/Plessey & UK/Plessey GS1 DataBar (formerly RSS) Linear & Linear Stacked
Linear-stacked	PDF417, Micro PDF417, Codablock F, Composite

## Environnement utilisateur

Drop Specifications	Withstands multiple drops from 2.0m (6.6ft) to concrete
Environmental Sealing	IP42
Operating Temperature	-10 °C to 50 °C (14 °F to 122 °F)
Storage Temperature	-40 °C to 70 °C (-40 °F to 158 °F)
Humidity	5% to 95% relative humidity, non-condensing
Ambient Light Immunity	0 ~ 100,000 Lux
ESD Protection	Functional after 15KV discharge

## Sécurité et réglementation

EMC & Radio	CE, FCC, BSMI, RCM, KC, NCC, VCCI, MIC
Safety *2	LED Eye Safety IEC62471, Exempt Group Laser Eye Safety IEC60825-1, Class 1
Environmental	Compliant with RoHS directive

## Accessoires

<b>Smart Cradle</b>	
RF Standard:	Bluetooth v4.0
Battery Charging:	Fast charge
User Interfaces:	1 blue link indicator 2-color status indicator Beeper, Paging / Reset button
Host Interface:	USB HID (USB Keyboard) USB VCOM (USB COM port emulation) Standard RS232
<b>Charging Cradle</b>	
Battery Charging:	Fast charge
User Interface:	1 blue power indicator
<b>Interface Cables</b>	
	RS232 Serial Cable USB Cable
<b>Others</b>	
	SD112 Bluetooth Smart Dongle 5VDC Power Supply Unit BT2100 Battery Pack (2600mAh) US100 SmartStand US50 Hand-free Stand Universal Holder

1. The Reading Range are measured under Cino's test environmental condition.
2. Don't stare into the Laser beam.

