

## FUZZYSCAN A560

Scanner palmare 2D



### Il miglior riproduttore d'immagini portatile 2D per applicazioni commerciali e al dettaglio

Progettato appositamente per soddisfare le crescenti esigenze di scansione di codici a barre 2D nei segmenti commerciali e al dettaglio più sensibili ai costi, FuzzyScan A560 offre prestazioni di lettura superiori con un design elegante e durevole. Integrato con una serie di funzioni a valore aggiunto, l'A560 riduce il costo totale di proprietà, consentendo ai lavoratori di migliorare l'efficienza operativa. L'A560 offre un eccezionale rapporto qualità-prezzo che si adatta perfettamente al tuo budget.

- Legge i codici a barre più impegnativi e problematici
- Prima lettura superiore
- Legge i codici a barre visualizzati sugli schermi degli smartphone
- Resiste a cadute da 1,6 m su cemento
- Puntatore verde affilato per una facile messa a fuoco dei codici a barre
- Ricco feedback audio e visivo
- Vibratore opzionale per conferme tattili
- Supporta l'output di dati multilingue
- Configurazione a scansione singola con iCode
- Elaborazione dati avanzata con DataWizard Premium
- Sicurezza gratuita con Security Plus

### Nessun compromesso sulle prestazioni

L'A560 offre prestazioni di lettura superiori per acquisire vari codici a barre impegnativi presentati alla cassa. La sua capacità di output multilingue soddisfa più requisiti di scansione per ampliare la gamma della tua attività.

### Cattura la maggior parte dei codici a barre del mondo reale

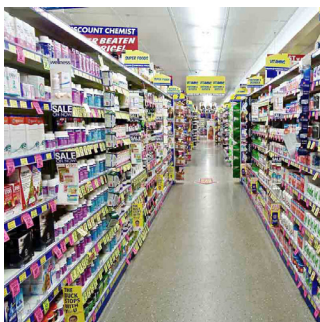
Alimentato dalla piattaforma di imaging FuzzyScan, l'A560 scansiona rapidamente etichette di carta, tessere associative e molti codici a barre problematici riscontrati nella pratica, inclusi codici a barre distorti, sporchi e danneggiati, nonché codici a barre visualizzati sugli schermi degli smartphone.

### Gamma di lettura superiore

L'A560 offre un raggio di lettura e una rapidità superiori. È in grado di leggere codici a barre ad alta densità da vicino e acquisire 13mil UPC / EAN da 13,9 pollici di distanza. L'esperienza di lettura intuitiva e scattante lo rende ideale per diverse applicazioni commerciali e al dettaglio.

### Dati di output in diverse lingue

Gli scanner Cino 2D supportano l'output di più lingue, incluse lingue come arabo, tedesco, greco, russo, turco e altre. Sono incluse anche le lingue asiatiche come il cinese semplificato, il cinese tradizionale, il giapponese e il coreano. Ciò consente agli utenti di tutto il mondo di utilizzare le proprie lingue, rimuovendo le barriere linguistiche e ampliando gli orizzonti aziendali.



## Vendita al dettaglio e commerciale



## Lettura recente



## Lettura lontana

## Esperienza utente migliorata

Ogni scanner FuzzyScan è costruito pensando all'utente senza eccezioni. Lo scanner è dotato di ricche interfacce utente e funzioni pratiche che portano l'esperienza di scansione dell'utente a un livello superiore.

### Elegante, ergonomico e durevole

Costruito su un fattore di forma leggero a forma di rasoio, l'A560 unisce stile ed ergonomia. Questo lo rende facilmente integrabile in qualsiasi arredamento commerciale riducendo al minimo l'affaticamento dell'utente durante le attività ripetitive. È abbastanza resistente da resistere a cadute di 1,6 m sul cemento. La sua costruzione solida fornisce un grado di protezione.

### Puntatore verde affilato per un rapido targeting dei codici a barre

L'A560 fornisce un mirino verde chiaro. Il raggio LED "green round spot" offre un'elevata visibilità, aiutando gli utenti a puntare il codice a barre più velocemente con maggiore precisione.

### Feedback ricchi di utenti

Questo lettore di codici a barre contiene un segnale acustico programmabile con volume del suono regolabile. La sua chiara luce di indicazione LED fornisce un'indicazione evidente. Insieme al vibratore opzionale, questi feedback sensoriali lavorano insieme per promuovere una maggiore esperienza di scansione.

### Vibratore opzionale per ambienti silenziosi o rumorosi

È disponibile un vibratore opzionale, che offre la conferma tattile di buone letture. È ideale per i luoghi in cui i segnali acustici dello scanner potrebbero essere fastidiosi, come una biblioteca. Le vibrazioni possono anche essere preferibili in ambienti in cui i segnali acustici possono essere soffocati da rumori forti, ad es. stabilimento di produzione.

## Valore oltre ogni misura

Il FuzzyScan DNA è costituito da una serie di caratteristiche uniche progettate per offrire un valore reale. Queste tecnologie innovative trasformano l'esperienza di scansione dei codici a barre migliorando l'intelligenza, la versatilità e le prestazioni dello scanner. Unico per i lettori di codici a barre Cino, il FuzzyScan DNA offre soluzioni pratiche alle moderne sfide aziendali, riducendo il TCO e aiutando i lavoratori a fare di più.

### Configurazione della scansione singola tramite iCode

L'iCode è un codice a barre dei comandi macro progettato per semplificare il processo di configurazione ed eliminare la necessità di scansionare più codici a barre dei comandi. L'intera configurazione può quindi essere completata con una rapida scansione di un iCode. Questa procedura semplificata riduce il rischio di errori, accelera le implementazioni e riduce le spese di assistenza sul campo.

### Formattazione avanzata dei dati

Con DataWizard Premium, consente agli scanner FuzzyScan di manipolare i dati scansionati prima delle trasmissioni in molti modi, come inserire, eliminare, abbinare, verificare, sostituire, riorganizzare e altre configurazioni definibili dall'utente. DataWizard Premium aiuta l'utente a elaborare i dati scansionati in qualsiasi formato specifico senza modificare l'applicazione host.

### **Elaborazione dati complessa**

Oltre al talento della formattazione dei dati, DataWizard Premium può essere utilizzato anche per eseguire elaborazioni complesse dei dati. Ad esempio, l'analisi dei dati acquisiti dal codice a barre PDF417 di una patente di guida per applicazioni che implicano la verifica dell'età o il popolamento automatico di moduli elettronici. Inoltre, gli identificativi dell'applicazione (AI) dei codici a barre GS1 possono essere analizzati e inseriti nei campi corrispondenti di un modulo elettronico. Riduce la necessità di modifiche costose o dispendiose in termini di tempo all'applicazione host.

### **Sicurezza gratuita per la protezione aziendale**

Security Plus protegge l'applicazione host limitandone l'accesso solo agli scanner di codici a barre FuzzyScan autorizzati. Grazie a questo meccanismo di sicurezza, gli sviluppatori possono impostare le applicazioni host in modo che funzionino esclusivamente con scanner contenenti il proprio algoritmo. Senza scanner autorizzati, l'accesso non valido all'applicazione host sarà vietato. Inoltre, Security Plus è disponibile gratuitamente, offrendo una soluzione facile e sicura che protegge le aziende senza costi aggiuntivi.

### **Smart Scene per un rapido adattamento a diverse applicazioni**

Smart Scene riduce al minimo gli sforzi di configurazione consentendo di scegliere tra impostazioni ottimali preimpostate su misura per scenari particolari. Scegli semplicemente l'opzione di scena che si adatta alle tue esigenze specifiche e sei a posto! Smart Scene ti consente di ottenere risultati di scansione eccezionali con il minimo sforzo.

# Specificazioni

## Caratteristiche di performance

Image Sensor	640 x 480 Pixels
Print Contrast	20% minimum reflectance difference
Light Source	Aiming Pattern: circular 625nm green LED Illumination: 523nm red LED
Imager Field of View	36° H x 27° V
Minimum Resolution	3 mil Code 39, 5 mil DataMatrix
Reading Range <sup>*1</sup>	13 mil UPC/EAN up to 13.9"
Roll, Pitch, Skew	Roll: 360°; Pitch: ± 70°; Skew: ± 50°
Configuration Setup	FuzzyScan iCode FuzzyScan Barcode commands FuzzyScan PowerTool
Data Processing	DataWizard Premium
Host Interfaces	USB HID (USB Keyboard) USB VCOM (USB COM port emulation) Standard RS232

## Caratteristiche fisiche

Dimensions	165.0 mm (L) x 64.7 mm (W) x 38.7 mm (D) 6.50 in. (L) x 2.55 in. (W) x 1.52 in. (D)
Weight	106g (cable excluded)
Color	Classic Black, Ivory White
Operating Voltage	5VDC ± 10%
Operating Current	Operating : Typical 285mA @ 5VDC Standby : Typical 185mA @ 5VDC

1. The Reading Range are measured under Cino's test environmental condition.
2. Don't stare into the LED beam.

## Symbologies supportati

1D Linear Codes	Code 39, Code 39 Full ASCII, Code 32, Code 128, GS1-128, Codabar, Code 11, Code 93, GS1 DataBar, Standard & Industrial 2 of 5, Interleaved & Matrix 2 of 5, IATA, UPC/EAN/JAN, UPC/EAN/JAN with Addendum, Telepen, MSI/Plessey & UK/Plessey
2D Codes	PDF417, Micro PDF417, Codablock F, Code 16K, Code 49, Composite Codes, DataMatrix, MaxiCode, QR Code, Aztec, MicroQR
Postal Codes	Australian Post, US Planet, US Postnet, Japan Post Posi LAPA State Code

## Ambiente utente

Drop Specification	Withstand multiple 1.6m/5.2ft. drops to concrete
Environmental Sealing	IP 41
Operating Temperature	-10 °C to 50 °C (14 °F to 122 °F)
Storage Temperature	-40 °C to 70 °C (-40 °F to 158 °F)
Humidity	5% to 95% relative humidity, non-condensing
Ambient Light Immunity	0 ~ 100,000 lux
ESD Protection	Functional after 15KV discharge

## Sicurezza e regolamentazione

EMC	CE, FCC, BSMI, KC, RCM, VCCI
Safety <sup>*2</sup>	LED Eye Safety IEC62471, Exempt Group
Environmental	Compliant with RoHS directive

## Accessori

Cables	RS232 Serial Cable USB Cable USB Power Supply Cable
Others	5VDC Power Supply Unit US100 Smart Stand US50 Hands-Free Stand Universal Holder